

### Editorial

ILI ha decidido elaborar el presente boletín como una iniciativa orientada a facilitar la interrelación entre los miembros de la asociación y de éstos con nuestros delegados. Queremos que las gestiones, contactos, proyectos e iniciativas que llevamos a cabo sean mucho más próximas a nuestros asociados a fin de que puedan aprovechar las oportunidades que de ellas se derivan. Por otra parte, queremos también acercar nuestros delegados a los diferentes miembros de la asociación ILI; que duda cabe que la red de ILI constituye un importante activo que nuestros asociados tienen a su disposición para que puedan contar con ellos para encaminar acciones en los países en los que estamos presentes.



Recientemente hemos abierto nuevas delegaciones en Francia, Chile, Marruecos y Rumanía. En línea con nuestro propósito, el nuevo delegado de Chile se desplazó dos días a Barcelona el pasado mes de octubre, durante los cuales los asociados que lo desearon tuvieron ocasión de reunirse con él para compartir ideas, proyectos y posibilidades de intervención en dicho país, iniciativa que iremos repitiendo aprovechando los desplazamientos a España de nuestros delegados.

En cualquier caso, cada vez en mayor medida los proyectos que ILI aborda no se limitan a estudios estratégicos y de base sino que van derivando hacia nuevas exigencias de participación e integración que, sin duda, implica nuevas oportunidades y retos a los miembros de ILI en el ámbito de la internacionalización.

Con el ánimo de canalizar estos desafíos creamos este instrumento que esperamos facilite y agilice la comunicación interna y externa de la asociación y contribuya a la creación nuevos vínculos profesionales.

### REDACCIÓN ILI

*“La inteligencia no sólo consiste en el conocimiento, sino también en la destreza de aplicar los conocimientos en la práctica”.*



#### En esta Edición:

- FORMACIÓN
- DELEGACIONES
- CONSULTORÍA

## Formación

Este verano se ha suscrito un acuerdo de colaboración entre ILI- ECA- EMI- Manresa, que permite a los socios de ILI acceder a la plataforma on- line de ECA Formación, en unas condiciones económicas ventajosas. Como producto destacado en esta plataforma se encuentra el “Master en Logística Integral”, cuyos contenidos han sido elaborados por profesionales de diversas Comunidades Autónomas.

Más información en  
[http://  
www.ecaformacion.com/](http://www.ecaformacion.com/)

El 17 de septiembre de 2007 tuvo lugar en las Instalaciones de la Escuela de Negocios CEU Barcelona, la entrega de los Diplomas Master y Postgrado a 39 alumnos que en las últimas ediciones han superado con éxito sendos programas.

ILI y la Escuela de Negocios CEU de la Universidad Abat Oliva, han lanzado una nueva convocatoria para el 4 de Febrero de 2008 para los cursos de Master en Logística y Comercio Internacional, Postgrado en Logística Integral Internacional, y Postgrado en Comercio Internacional.

ILI colabora con la Cambra de Comerç de Barcelona como proveedor de acciones formativas en el ámbito de la logística, de la que presentamos a continuación el calendario previsto para el primer semestre de 2008.



CURSOS	DELEGACIÓN	HORARIO	FECHA DE INICIO
Gestión de Almacenes e Inventarios	Alt Penedès	15:00	15/05/2008
Gestión de Compras	Alt Penedès	20:00	06/03/2008
Gestión de Compras	Baix Llobregat	20:00	02/04/2008
Gestión de Almacenes e Inventarios	Barcelona	15:00	26/02/2008
Gestión de Almacenes e Inventarios	Barcelonès Nord	15:00	08/05/2008
Gestión de Compras	Barcelonès Nord	20:00	07/04/2008
Gestión de Stocks	Barcelonès Nord	20:00	21/01/2008
Gestión de Almacenes e Inventarios	Osona	15:00	02/06/2008
Gestión de Compras	Osona	20:00	08/04/2008
Gestión de Almacenes e Inventarios	Vallès Oriental- Granollers	15:00	18/06/2008
Gestión de Stocks	Vallès Oriental- Granollers	20:00	17/01/2008
Gestión de Compras	Viladecans	20:00	21/01/2008

Calendario de Cursos 2008  
Cambra de Comerç de  
Barcelona.  
Primer Semestre.





## Consultoría

El departamento de consultoría está abordando diversos proyectos que, en su desarrollo futuro a corto y medio plazo pueden ser de interés para algunos de los asociados a ILI; asimismo, existen otras acciones comerciales que pueden aportar nuevos proyectos igualmente de interés.

Temas que pueden revestir un mayor interés:

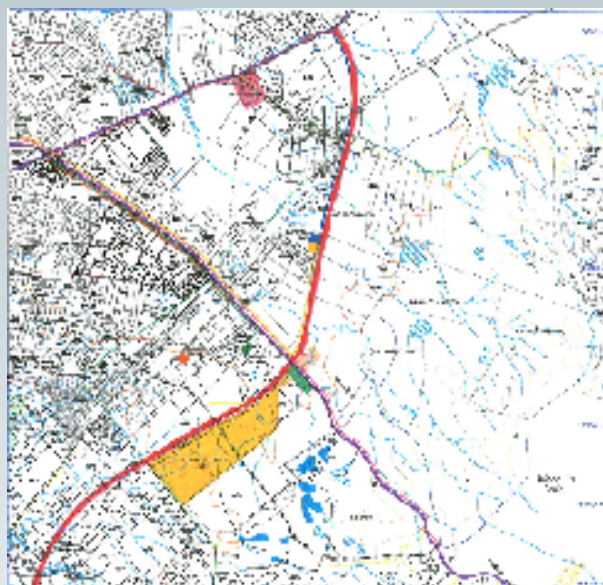
**Proyectos en Colombia:** ILI está desarrollando en estos momentos el plan de viabilidad para un grupo de inversores privados que quieren desarrollar una zona logística en Cartagena de Indias, a una decena de kilómetros del puerto.

Es de interés de este grupo que la asociación ILI se involucre muy activamente en el desarrollo y puesta en marcha de dicho proyecto.

Por otra parte, dicho grupo privado ha detectado nuevas oportunidades de desarrollo de zonas logísticas, particularmente en Bogotá y las zonas fronterizas con Venezuela y Ecuador.



Ubicación en el entorno del puerto de Cartagena



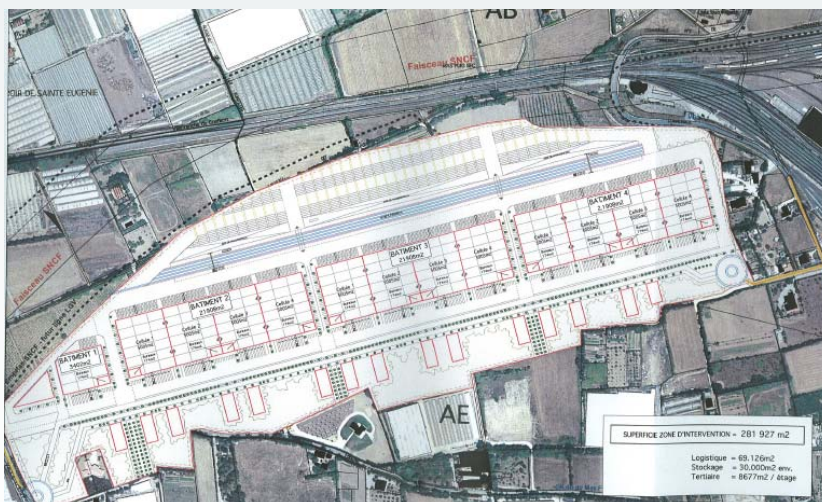
Terreno inicialmente previsto para el desarrollo del proyecto

Debe señalarse la importancia que dichos promotores otorgan a la participación de ILI en dicho proyecto, ya que el mercado lo percibe como un hecho diferencial determinante. De hecho, los promotores de otros proyectos en la zona se pusieron también en contacto con ILI para contar con su colaboración, que ILI no puede obviamente prestar por razones de conflicto de intereses.

## Proyectos en Francia

ILI acaba de iniciar los estudios encaminados a estudiar la viabilidad de implantación de nuevas plataformas logísticas de CILSA en el sur de Francia (concretamente en la región del Languedoc - Roussillon). Una primera implantación se llevaría a cabo en Perpignan, y se está analizando la idoneidad de ubicar una segunda en el conjunto de la región.

Terreno en Perpignan donde va a desarrollarse la plataforma. Primer layout orientativo pendiente de su análisis detallado

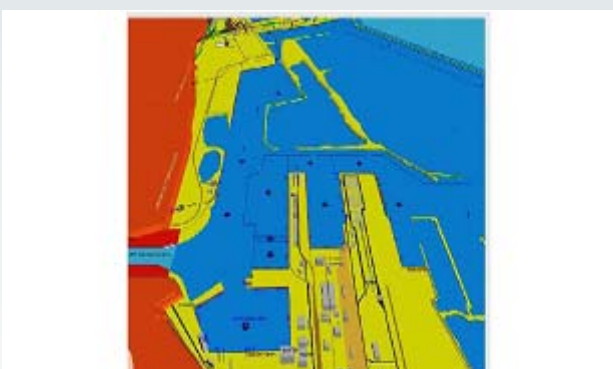




Alternativas de localización de una segunda plataforma en la región del Languedoc—Roussillon. Terrenos a estudiar.

## Acciones en China:

ILI desarrolló el plan de viabilidad de una zona logística en la localidad de Nanjing, en el delta del río Yangtzé. De dicho trabajo se derivó el interés de la empresa China que está desarrollando la plataforma de contar con socios españoles que participaran en la gestión y con potencial interés inversor. En estos momentos se está trabajando en dicho ámbito para concretar una forma de colaboración con los promotores de la plataforma.



## Acciones en Rumanía

ILI ha abierto recientemente una nueva delegación en Rumanía. En estos momentos se están llevando a cabo acciones técnicas y comerciales en el entorno del puerto de Constanza orientadas al desarrollo proyectos de nuevas terminales portuarias, zonas logísticas, mejora de la intermodalidad fluvial, y de mejora del entorno portuario.

## Acciones en Abu Dhabi

Muy recientemente ILI se ha desplazado a Abu Dhabi para analizar las posibilidades de desarrollo de nuevos proyectos de infraestructuras y movilidad.

De forma concreta, se están analizando las posibilidades de desarrollo de nuevas terminales en el puerto de Ras -al - Khaymah y, asimismo, existe un gran interés en el desarrollo de proyectos de transporte interno a través de la mejora de la red de autobuses urbanos e interurbanos.

## Acciones en Brasil:

Como es sabido, ILI participó en el desarrollo del Plan Director de puertos del Estado de Bahía. En estos momentos se está trabajando para participar en fases posteriores de desarrollo y, a medio plazo, en proyectos portuarios en otros estados. Para ello, ILI estuvo en octubre en Brasilia para asistir a la presentación del plan a la Secretaría de Puertos del gobierno federal.

Por otra parte, se están llevando a cabo acciones para participar en el el Master Plan del puerto de Santos.

*Puerto de Aratú*



## Acciones en Honduras:

ILI ha sido invitado por un grupo privado hondureño para estudiar las posibilidades de desarrollar varias instalaciones logísticas en el país, derivadas del interés de operadores norteamericanos de implantarse en Honduras. En estos momentos se están estudiando las fechas más idóneas para llevar a cabo la visita

## Acciones en Aruba:

Desde hace aproximadamente un año se están llevando a cabo acciones en Aruba derivadas del interés de su gobierno en poner en marcha una zona Franca en el puerto, cercano a su capital Oranjestad. En estos momentos se está en contacto con personas cercanas al gobierno del país para tratar de materializar dicho interés en una colaboración de la asociación ILI.

## Acciones en Uruguay:

ILI está en contacto con la gerencia comercial del puerto de Montevideo y con el responsable de relaciones internacionales de la ANP (Asociación Nacional de Puertos) a fin de estar atentos a los proyectos y licitaciones que se prevé lanzar e el país a corto y medio plazo.



## Delegaciones

### Nueva Delegación FRANCIA:

Ficha Delegación:

Datos de la delegación:

Contacto: Sra. Marie Clémantine Sirc

E-mail: mc.sirc@wanadoo.fr

Teléfono: 00 33 603 53 59 98

Fax: 00 33 603 53 59 98

La Sra. Sirc está representando en estos momentos los intereses de ILI en Francia, y goza de capacidad de relación al más alto nivel en el ejecutivo francés.

Actualmente está muy polarizada en apoyar las acciones que CILSA está llevando a cabo para desarrollar nuevas plataformas en el sur de Francia.



### Nueva Delegación CHILE

Ficha Delegación:

Datos de la delegación:

Contacto: Sr. Rodolfo Morales Tallar

E-mail: rmorales@prochile.cl

Teléfono: 00(56-23)565.91.17

Fax: 00(56-2) 66.06.39

Dirección: C/Carmen Silva 2833 Departamento 703, Santiago, Chile.

El 21 de Septiembre de 2007 se ha materializado el establecimiento de la nueva Delegación de ILI en CHILE, cuyo responsable es D. Rodolfo Morales. Esta persona está actualmente vinculada a Prochile, siendo el responsable de la región de América del sur.

Después de las reuniones mantenidas en Barcelona el pasado mes de octubre, está iniciando contactos al más alto nivel entre las instituciones y empresas chilenas a fin de dar a conocer las capacidades y potencial de la asociación ILI,



### Nueva Delegación MARRUECOS:

Ficha Delegación:

Datos de la delegación:

Contacto: Sr. Taoufik Bengelbara

E-mail: tbengelbara@ilionline.com

Teléfono: 00 212 61.08.26.91

Fax: 00 212 39.37.57.87

Dirección: 22, Rue Khalid Ibnou Alwalid, Bureau nº2, Tanger, Maroc.

Localidad: Tanger

El Sr. Taoufik Bengelbara desarrolló los últimos años de su actividad profesional en la COMANAV (empresa naviera marroquí que ha sido recientemente comprada por CMA—CGM), como responsable de estrategia.

Además, el Sr. Bengelbara mantiene estrechas relaciones con los bancos de inversión más importantes del país, instrumentos que pueden ser de gran interés para facilitar actualmente la realización de negocios y proyectos en Marruecos.



### Nueva Delegación RUMANÍA:

Ficha Delegación:

Datos de la delegación:

Contacto: Sr. Carlos Rossell

E-mail: info@gruporosell.com

Teléfono: 00 34 93.59.02.888

Fax: 00 34 93.59.02.888

Dirección: P-ta Montreal nº 10, Aripa F, Cam. 2.24 BIS, Sector 1, Bucaresti.

ILI ha apostado por abrir una nueva delegación en Rumanía ya que, junto la que se abrió en Grecia hace algunos meses, puede ser un muy buen instrumento de captación de proyectos en los países de la Europa del este.

Fruto de la apertura de esta nueva delegación, ha surgido la oportunidad de llevar a cabo acciones en el puerto de Constanza y su entorno.

